

独立行政法人
国立病院機構

山形病院附属看護学校 OPEN CAMPUS

2023

9月
9日
(土)

今年度、最後の説明会となります。お申込みをお待ちしております。

4年連続、国試合格率100%!

パンフレットやホームページでは
わからないことをお伝えします

学校の雰囲気は?

入試対策を教えてください

大学との違いは?

模擬授業の体験をしたい

先輩の話を聞きたい

奨学金の種類は?



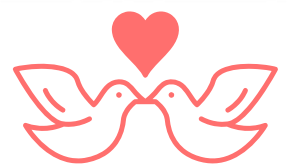
対象者

高校1年生～3年生
と保護者(1名)の方

社会人の方もお待ち
しております

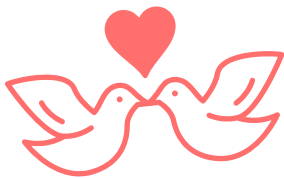
保護者(1名)
のみの参加も
可能です

裏面のQRコードから
お申込みください



- 日時：令和5年9月9日（土）午前・午後
- 場所：山形病院附属看護学校
（駐車場は病院駐車場、または学校駐車場をご利用ください）
- 対象者：高校1年生～3年生と保護者1名、社会人
- 定員：40名
- 持ち物：上履き、下足袋、筆記用具、健康状態調査表、不織布マスク着用

参加される方は、ホームページから「健康状態調査票」をダウンロードし、説明会の1週間前から記入をしてください。また、発熱および体調不良の方は参加をご遠慮ください。新型コロナウイルス感染症の状況および自然災害等により開催を中止する場合は、本校ホームページでお知らせいたします。



午前の部



比較的、午後の方が空いているので、個別でのご相談が受けやすいです

受付完了メールは送信されませんので、ご注意ください

午後の部



当日のスケジュール

午前の部
受付 9:30～10:00

午後の部
受付 13:00～13:30

開始 10:00

開始 13:30

学校紹介・入試ガイダンス（30分～45分）
公開講座「手洗い」（25分）
質疑応答（10分程度）

終了 11:25頃

終了 14:55頃

お気軽に
お問い合わせ
ください！

独立行政法人国立病院機構
山形病院附属看護学校

山形市行才126-2

山形病院附属看護学校

検索

TEL.023-681-2301

